



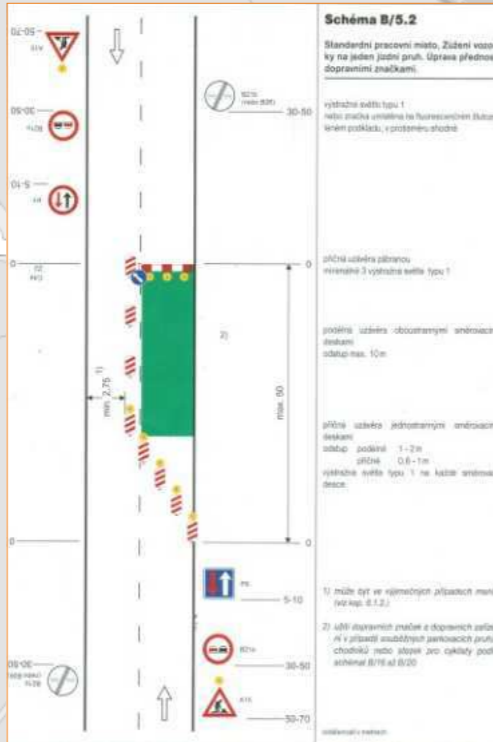




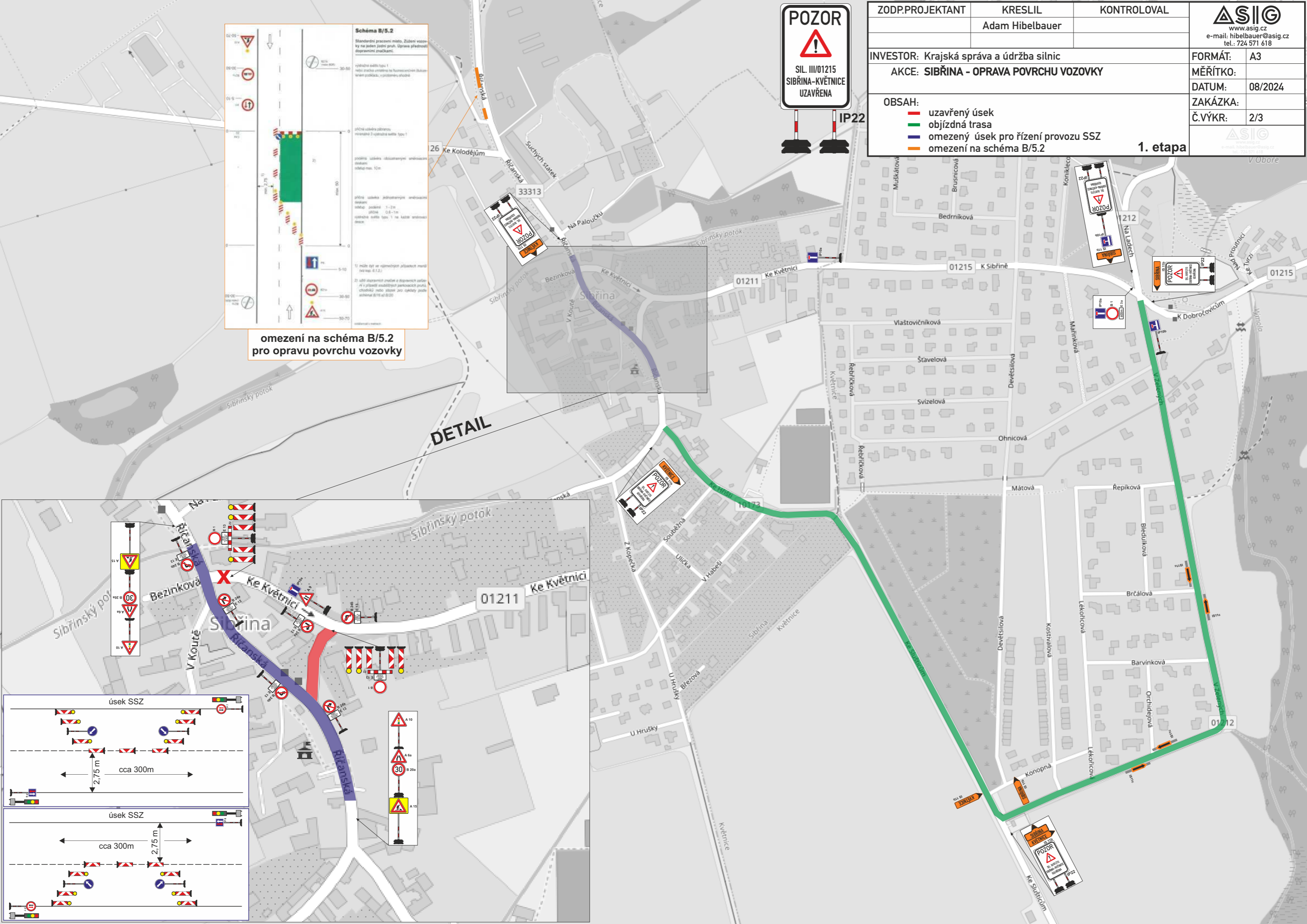
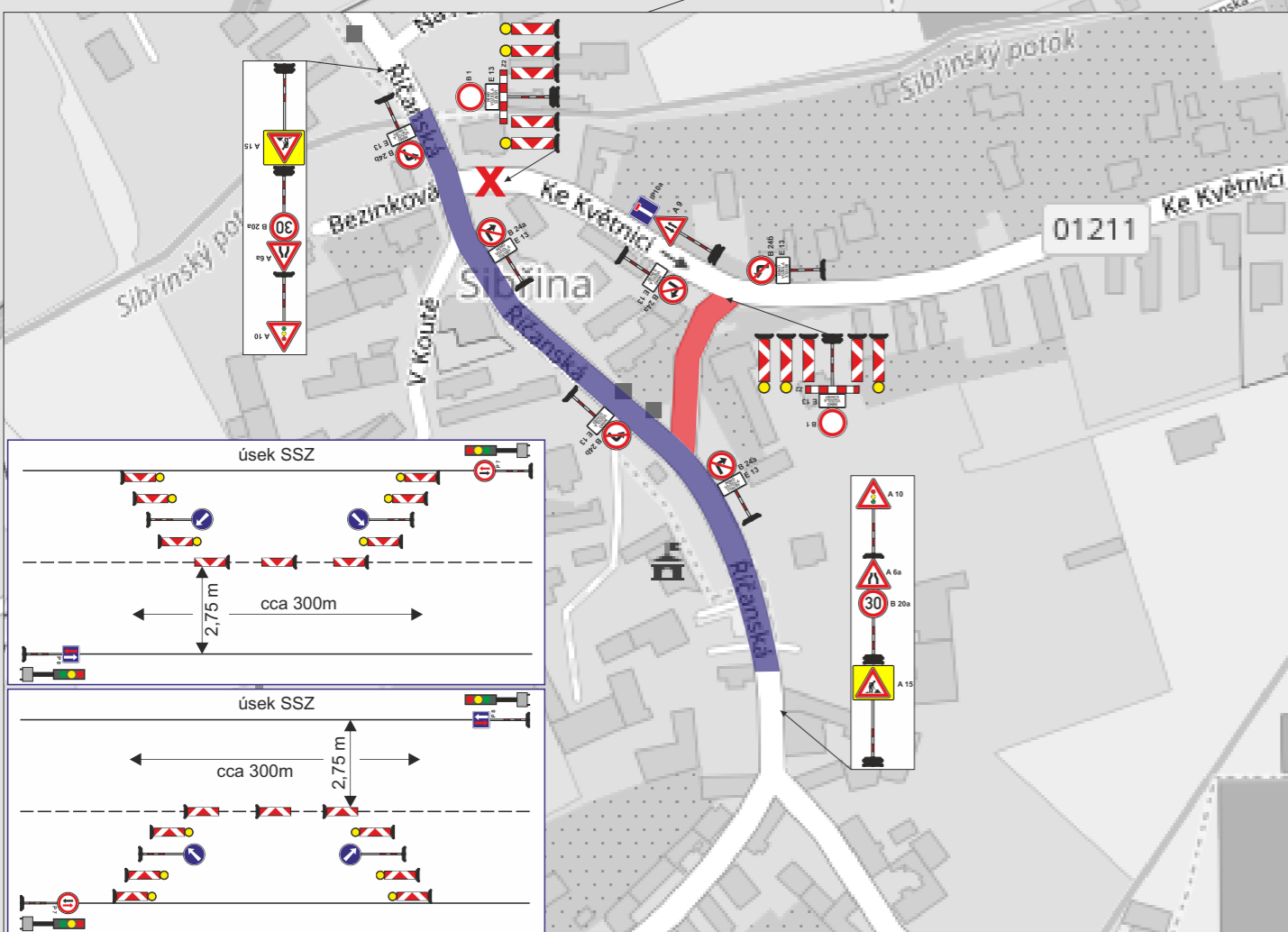
|  |                 |            |   |
|--|-----------------|------------|---|
| ZODP.PROJEKTANT                          | KRESLIL         | KONTRLOVAL | <br>www.asig.cz<br>e-mail: hibebauer@asig.cz<br>tel.: 724 571 618 |
|  | Adam Hibelbauer |            |   |
| INVESTOR: Krajská správa a údržba silnic |                 |            | FORMÁT: A4  |
| AKCE: SIBŘINA - OPRAVA POVRCHU VOZOVKY   |                 |            | MĚŘÍTKO:  |
| OBSAH:                                   |                 |            | DATUM: 08/2024  |
|  |                 |            | ZAKÁZKA:  |
|  |                 |            | Č.VÝKR: 1/3   |
| frézování za provozu                     |                 |            | <br>www.asig.cz<br>e-mail: hibebauer@asig.cz<br>tel.: 724 571 618  |

|  |                 |            |  |
|--|-----------------|------------|--|
| ZODP.PROJEKTANT                          | KRESLIL         | KONTRLOVAL | <br>www.asig.cz<br>e-mail: hibebauer@asig.cz<br>tel.: 724 571 618   |
|  | Adam Hibelbauer |            |  |
| INVESTOR: Krajská správa a údržba silnic |                 | FORMÁT:    | A3   |
| AKCE: SIBŘINA - OPRAVA POVRCHU VOZOVKY   |                 | MĚŘITKO:   |  |
|  |                 | DATUM:     | 08/2024  |
|  |                 | ZAKÁZKA:   |  |
|  |                 | Č.VÝKR:    | 2/3  |
|  |                 |            | <br>www.asig.cz<br>e-mail: hibebauer@asig.cz<br>tel.: 724 571 618 |



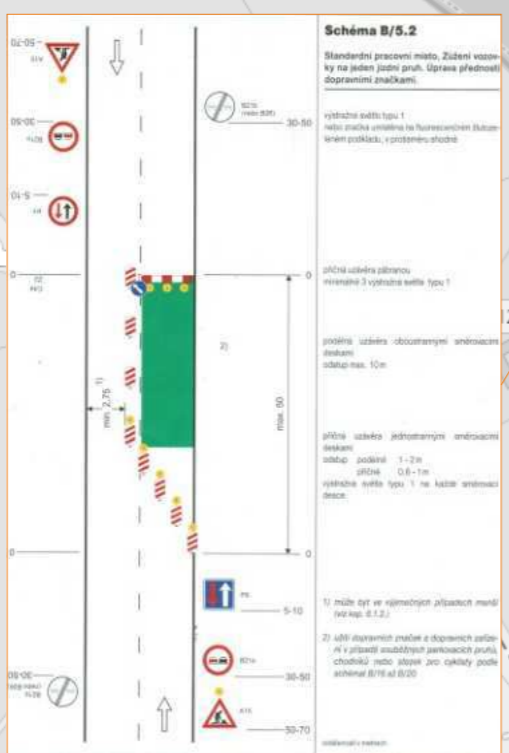
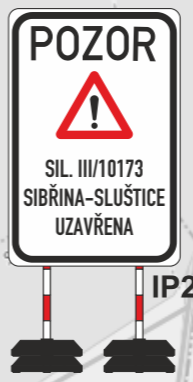
omezení na schéma B/5.2 pro opravu povrchu vozovky

DETAIL



- OBSAH:
- uzavřený úsek
  - objíždná trasa
  - omezený úsek pro řízení provozu SSZ
  - omezení na schéma B/5.2

2. etapa



omezení na schéma B/5.2 pro opravu povrchu vozovky

DETAIL

